

HARMONY®  
665

logitech®

Advanced  
Remote  
Control



Setup Guide



## Languages

English . . . . .	4
Deutsch . . . . .	12
Français . . . . .	20
Italiano . . . . .	28
Español. . . . .	36
Nederlands. . . . .	44
Svenska . . . . .	52
Dansk . . . . .	60
Norsk . . . . .	68
Suomi . . . . .	76

## Thank you!

The Harmony 665 Advanced Remote Control is your answer to effortless home entertainment. The Activities buttons enable control of all your devices in one convenient remote. You can go from watching TV to watching a DVD to listening to music with the touch of an Activity button. You no longer need to type in codes to get your remote working with your entertainment system. The guided online setup walks you through the step-by-step configuration of your Harmony 665 with your entertainment system and then you'll be ready to sit back and enjoy!

## Package contents

- Harmony 665 Advanced Remote Control
- USB cable
- 2 AA batteries
- User documentation

## Getting to know your Harmony 665

- A** The Activity buttons allow you to start your Activities. If an Activity does not start as expected, press the Help button and answer simple questions to get your Activity working the way you expect.
- B** The buttons around the screen control the functions that appear on the screen such as favorite channels. It also gives you access to other commands and remote functions.
- C** The menu area controls your TV-screen guides and menu.
- D** The color-coded buttons perform cable and satellite functions or you can customize them with your favorite commands.
- E** The channel area puts the most popular buttons at your fingertips. You can control the volume or change channels from one location.
- F** The play area puts your play, pause, skip, and other buttons in one area for quick access.
- G** The number pad.



## What to expect

Set aside at least 45 minutes to set up your Harmony remote.

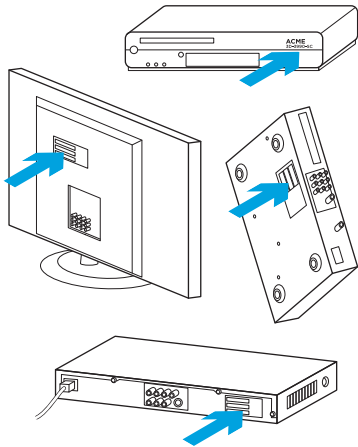
1. Collect your manufacturer and model numbers of all the devices in your entertainment system.
2. Visit [setup.myharmony.com](https://setup.myharmony.com) on your computer and download the MyHarmony desktop software, create your account, and set up your devices on Activities.
3. Test your remote.

# 1 Get details about your system

You will need to collect your devices' manufacturer and model numbers before you start.

1. Find the model numbers on the front, back or bottom of each device in your entertainment system.
2. Write down the information in the table provided on page 8 (Device type, Manufacturer, Model number).
3. Take note of how your devices are connected together. For example, your DVD player is plugged into Video 1 on your TV etc. For more help, see What are Inputs... on the page 8.

<b>MANUFACTURER</b>
MODEL NO: 3D-3990-SC
120V AC - 60HZ 13W
SN: MC110D00001234



<b>Device</b>	<b>Manufacturer</b>	<b>Model number</b>
TV		
Cable/Satellite		
DVD		

### **What are inputs... and why do I need to know about them?**

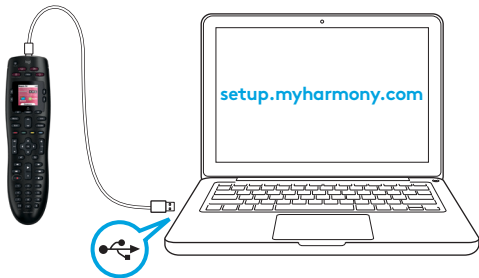
Inputs are how your devices are connected. For example, if your DVD player is connected to your TV using Video 1 input, you would need to select Video 1 when setting up your Watch a DVD Activity in the MyHarmony software. Once you set up Activities on your remote, one touch of an Activity button will power on and set the inputs on all the devices needed for that Activity.



## 2 Setup

Create an account in the MyHarmony desktop software so that you can set up your Harmony 665 to control your home entertainment system.

1. Visit [setup.myharmony.com](https://setup.myharmony.com) to download the MyHarmony desktop software.
2. After installing the software, connect your remote to your computer using the supplied USB cable.
3. Follow the on-screen instructions to create a new account or sign in to a current Harmony account, and then set up your devices and Activities.
4. Update or sync your remote before you disconnect it from your computer.



### 3 Test your remote

Test your remote to make sure everything is working.

1. Disconnect your remote from your computer and go to your entertainment system.
2. Go through the tutorial provided on the remote to get to know your remote better.
3. Try your remote to see that it works. If you want to make changes, launch the MyHarmony desktop software from your computer and login to your Harmony account.

**Note:** Once setup is complete, use Harmony 665 as your only remote; using other remotes could cause the devices in your Activities to go out of sync. If this happens, use the “Help” button and follow the on-screen instructions.



## We're here to help

Visit [support.myharmony.com/665](https://support.myharmony.com/665) to find additional support including:

- Set up tutorials
- Support articles
- Troubleshooting guides
- User forums

## Vielen Dank!

Mit der Harmony 665 Advanced-Fernbedienung steuern Sie Ihr Home-Entertainment spielend leicht. Über die Aktionstasten können Sie sämtliche Geräte auf einer praktischen Fernbedienung steuern. So können Sie mit nur einem einzigen Tastendruck vom Fernsehempfang zur DVD- oder Musik-Wiedergabe wechseln. Sie müssen keine Codes mehr eingeben, damit Ihre Fernbedienung mit Ihrem Entertainment-System funktioniert. Bei der geführten Online-Einrichtung erhalten Sie eine schrittweise Anleitung zur Konfiguration der Harmony 665 für Ihr Entertainment-System – und schon können Sie sich zurücklehnen und genießen!

## Inhalt

- Harmony 665 Advanced-Fernbedienung
- USB-Kabel
- 2 AA-Batterien
- Bedienungsanleitung

## Beschreibung der Harmony 665

- A** Mithilfe der Aktionstasten können Sie Ihre Aktionen starten. Wenn eine Aktion nicht erwartungsgemäß gestartet wird, drücken Sie die Taste für die interaktive Hilfe und beantworten Sie einige einfache Fragen, um das Problem zu beheben.
- B** Die Tasten neben und unter dem Display dienen der Steuerung der angezeigten Funktionen (z.B. Lieblingssender). Außerdem erhalten Sie Zugriff auf weitere Befehle und Fernbedienungsfunktionen.
- C** Über die Menüastasten steuern Sie die Bildschirmmenüs und -verzeichnisse.
- D** Die farbigen Tasten sind mit Funktionen zum Kabel- und Satellitenfernsehen belegt. Sie können ihnen aber jederzeit beliebige andere Funktionen zuweisen.
- E** Im Kanalbereich sind die am häufigsten benutzten Tasten für Sie immer griffbereit. Hier können Sie zentral die Lautstärke regeln oder die Programme wechseln.
- F** Im Wiedergabebereich sind die Tasten für Wiedergabe, Pause, Überspringen und andere Tasten für den schnellen Zugriff kompakt untergebracht.
- G** Der Nummernblock.



## Was erwartet Sie?

Planen Sie für das Einrichten Ihrer Fernbedienung mindestens 45 Minuten ein.

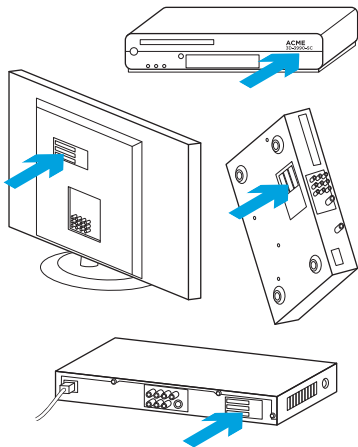
1. Tragen Sie die Hersteller und Modellnummern aller Geräte in Ihrem Entertainment-System zusammen.
2. Besuchen Sie auf Ihrem Computer [setup.myharmony.com](https://setup.myharmony.com), um die MyHarmony-Desktop-Software herunterzuladen, Ihr Konto zu erstellen sowie Ihre Geräte und Aktionen einzurichten.
3. Testen Sie Ihre Fernbedienung.

# 1 Erfassen der Details zu Ihrem System

Sie müssen Hersteller und Modellnummern Ihrer Geräte zusammentragen, bevor Sie anfangen.

1. Die Modellnummern finden Sie auf der Vorder-/Rückseite oder unten auf den einzelnen Geräten in Ihrem Entertainment-System.
2. Tragen Sie die Informationen in die Tabelle auf Seite 16 ein (Gerätetyp, Hersteller, Modellnummer).
3. Achten Sie darauf, wie Ihre Geräte miteinander verbunden sind. Beispiel: Ihr DVD-Player ist mit dem Eingang „Video 1“ Ihres Fernsehers verbunden usw. Weitere Hilfe finden Sie unter „Was versteht man unter Eingängen ...“ auf Seite 16.

<b>MANUFACTURER</b>
<b>MODEL NO: 3D-3990-SC</b>
120V AC - 60HZ 13W
SN: MC110D00001234



Gerät	Hersteller	Modellnummer
TV		
Kabel/Satellit		
DVD-Player		

### Was versteht man unter Eingängen ... und wofür benötigt man sie?

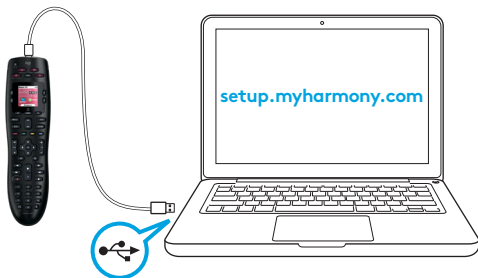
Eingänge sind die Anschlüsse, über die verschiedene Geräte miteinander verbunden sind. Wenn beispielsweise Ihr DVD-Player über den Eingang „Video 1“ mit Ihrem Fernseher verbunden ist, müssen Sie „Video 1“ auswählen, um die Aktion „DVD wiedergeben“ in der MyHarmony-Software einzurichten. Nachdem Sie Aktionen auf Ihrer Fernbedienung eingerichtet haben, müssen Sie nur noch eine Aktionstaste drücken, um alle für die jeweilige Aktion benötigten Geräte einzuschalten und die entsprechenden Eingänge einzustellen.



## 2 Einrichtung

Erstellen Sie in der MyHarmony-Desktop-Software ein Konto, um Ihre Harmony 665-Fernbedienung für die Steuerung Ihres Home-Entertainment-Systems einrichten zu können.

1. Besuchen Sie [setup.myharmony.com](http://setup.myharmony.com), um die MyHarmony-Desktop-Software herunterzuladen.
2. Nachdem Sie die Software installiert haben, verbinden Sie die Fernbedienung über das mitgelieferte USB-Kabel mit dem Computer.
3. Befolgen Sie die Anweisungen auf dem Bildschirm, um ein neues Harmony-Konto zu erstellen bzw. sich bei einem bestehenden Konto anzumelden und anschließend Ihre Geräte und Aktionen einzurichten.
4. Aktualisieren oder synchronisieren Sie Ihre Fernbedienung, bevor Sie diese von Ihrem Computer trennen.



### 3 Testen Ihrer Fernbedienung

Testen Sie Ihre Fernbedienung, um sich zu vergewissern, dass alles wie vorgesehen funktioniert.

1. Trennen Sie Ihre Fernbedienung von Ihrem Computer und gehen Sie zu Ihrem Entertainment-System.
2. Gehen Sie das Tutorial auf der Fernbedienung durch, um sich mit ihr vertraut zu machen.
3. Probieren Sie aus, ob Ihre Fernbedienung funktioniert. Wenn Sie Änderungen vornehmen möchten, starten Sie auf Ihrem Computer die MyHarmony-Desktop-Software und melden Sie sich bei Ihrem Harmony-Konto an.

**Hinweis:** Verwenden Sie nach dem Abschließen der Einrichtung die Harmony 665 als einzige Fernbedienung. Die Verwendung anderer Fernbedienungen könnte dazu führen, dass die Synchronisierung der in Ihren Aktionen verwendeten Geräte verloren geht. Falls dies passiert, verwenden Sie die Schaltfläche „Hilfe“ und befolgen Sie die auf dem Bildschirm angezeigten Anweisungen.



## Wir helfen gerne

Weitere Unterstützung finden Sie auf [support.myharmony.com/665](https://support.myharmony.com/665), darunter:

- Tutorials zur Einrichtung
- Support-Artikel
- Anleitungen zur Fehlerbehebung
- Benutzerforen

## Merci.

Vous souhaitez utiliser votre système multimédia sans efforts? La télécommande de pointe Harmony 665 est la solution qu'il vous faut. Les boutons d'activité de la télécommande tout-en-un permettent de contrôler l'ensemble de vos dispositifs. Passez du téléviseur au lecteur DVD ou audio en appuyant sur un simple bouton. Plus aucun code n'est nécessaire à l'allumage de chaque composant du système multimédia. Le programme de configuration en ligne vous permettra de configurer la télécommande Harmony 665 sur votre système multimédia. Et une fois la télécommande configurée, place au divertissement!

## Contenu

- Télécommande de pointe Harmony 665
- Câble USB
- 2 piles AA
- Documentation utilisateur

## Familiarisation avec la télécommande Harmony 665

- A** Les boutons d'activité vous permettent de démarrer vos activités. Si une activité ne démarre pas comme voulu, appuyez sur le bouton d'aide et répondez aux questions qui s'affichent pour résoudre le problème.
- B** Les boutons situés autour de l'écran contrôlent les fonctions qui s'affichent sur ce dernier, vos chaînes préférées, par exemple. Ils donnent également accès à d'autres fonctions de la télécommande.
- C** La zone de menu permet d'accéder au menu de l'écran de votre téléviseur.
- D** Les boutons de couleur donnent accès aux fonctions du câble et du satellite. Vous pouvez également ajouter des fonctions personnalisées à ces boutons.
- E** L'emplacement dédié aux chaînes fournit un accès rapide aux commandes courantes. Réglez le volume ou changez de chaîne à partir du même emplacement.
- F** La zone de lecture regroupe tous les boutons de lecture, de mise en pause et d'autres fonctions dans un même emplacement facile d'accès.
- G** Le pavé numérique.



## Déroulement de la configuration

Prévoyez au moins 45 minutes pour configurer votre télécommande Harmony.

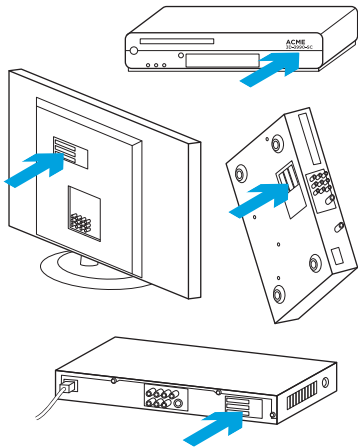
1. Rassemblez les numéros de modèle et les noms de fabricant de tous les dispositifs de votre système multimédia.
2. Rendez-vous sur le site [setup.myharmony.com](https://setup.myharmony.com) à partir de votre ordinateur et téléchargez le logiciel de bureau MyHarmony; créez votre compte, puis configurez vos dispositifs et activités.
3. Testez votre télécommande.

## 1 Recueil d'informations sur votre système

Avant de commencer, vous devez rassembler les numéros de modèle et les noms de fabricant de vos dispositifs.

1. Vous trouverez le numéro de modèle à l'avant, à l'arrière ou sous chaque composant du système multimédia.
2. Indiquez ces informations dans le tableau disponible à la page 24 (dispositif, fabricant, numéro de modèle).
3. Notez le mode de connexion entre vos dispositifs. Par exemple, le lecteur DVD est branché sur l'entrée Vidéo 1 du téléviseur, etc. Pour plus d'informations, reportez-vous à la section Que sont les entrées... à la page 24.

<b>MANUFACTURER</b>
MODEL NO: 3D-3990-SC
120V AC - 60HZ 13W
SN: MC110D00001234



<b>Dispositif</b>	<b>Fabricant</b>	<b>Numéro de modèle</b>
Téléviseur		
Câble/Satellite		
DVD		

### **Que sont les entrées... et à quoi servent-elles?**

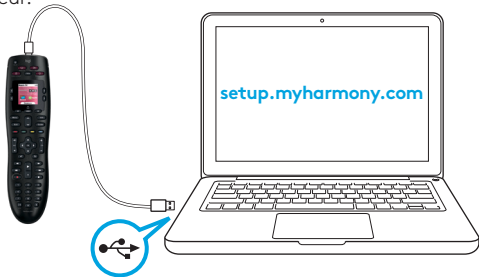
Les entrées servent à connecter vos dispositifs. Si par exemple votre lecteur DVD est connecté à votre téléviseur sur l'entrée Vidéo 1, vous devez sélectionner cette entrée lorsque vous configurez l'activité Regarder un DVD dans le logiciel MyHarmony. Une fois les activités configurées sur votre télécommande, une simple pression sur un bouton permettra de lancer l'activité. Les entrées seront alors automatiquement définies sur les dispositifs requis pour l'activité en question.



## 2 Installation

Pour configurer la télécommande Harmony 665 en vue de contrôler votre système multimédia, créez un compte via le logiciel MyHarmony.

1. Rendez-vous sur [setup.myharmony.com](https://setup.myharmony.com) pour télécharger le logiciel de bureau MyHarmony.
2. Après l'installation du logiciel, reliez votre télécommande Harmony à l'ordinateur à l'aide du câble USB fourni.
3. Suivez les instructions à l'écran pour créer un compte ou vous connecter à un compte Harmony existant, puis configurez vos dispositifs et activités.
4. Mettez à jour ou synchronisez la télécommande avant de la débrancher de l'ordinateur.



### 3 Test de la télécommande

Testez votre télécommande pour vérifier que toutes les commandes sont opérationnelles.

1. Débranchez-la de l'ordinateur et approchez-vous du système multimédia.
2. Lisez le didacticiel qui s'affiche sur la télécommande pour mieux connaître son fonctionnement.
3. Essayez la télécommande pour voir si elle réagit correctement. Si vous souhaitez modifier sa configuration, lancez le logiciel MyHarmony à partir de votre ordinateur et connectez-vous à votre compte Harmony.

**Remarque:** Une fois la configuration terminée, n'utilisez plus que la télécommande Harmony 665, sans quoi les dispositifs associés à vos activités risquent de ne plus être synchronisés. Dans ce cas, utilisez le bouton "Aide" et suivez les instructions à l'écran.



## Nous sommes là pour vous aider.

Rendez-vous sur [support.myharmony.com/665](https://support.myharmony.com/665) pour une assistance avancée, y compris:

- Des didacticiels de configuration
- Des articles d'assistance
- Des guides de dépannage
- Des forums utilisateur

## Grazie.

Con il telecomando avanzato Harmony 665 l'utilizzo del sistema di intrattenimento è facile e veloce. I pulsanti delle attività consentono di controllare tutti i dispositivi da un'unica posizione comoda, permettendo di passare dall'ascolto di musica alla visione di un DVD o della TV tramite la pressione del pulsante delle attività. Non è più necessario digitare codici per potere utilizzare il telecomando con il sistema di intrattenimento. La configurazione guidata online vi assisterà durante le singole operazioni di configurazione di Harmony 665 per l'utilizzo con il sistema di intrattenimento, dopodiché non vi resta che rilassarvi e godervi lo spettacolo.

## Contenuto della confezione

- Telecomando avanzato Harmony 665
- Cavo USB
- Due batterie AA
- Documentazione per l'utente

## Funzionalità di Harmony 665

- A** Per avviare le attività, utilizzare i relativi pulsanti. Se un'attività non viene avviata come previsto, premere il pulsante di aiuto e rispondere alle semplici domande per risolvere il problema.
- B** I pulsanti attorno allo schermo consentono di controllare le funzioni visualizzate sullo schermo, quali i canali preferiti, nonché di accedere ad altri comandi e funzioni del telecomando.
- C** L'area del menu controlla le guide e i menu visualizzati sullo schermo del televisore.
- D** I pulsanti di diverso colore consentono di eseguire funzioni via cavo e satellite; in alternativa, è possibile personalizzarli per eseguire i comandi utilizzati più frequentemente.
- E** L'area dei canali fornisce accesso rapido ai pulsanti utilizzati più frequentemente. È possibile controllare il volume e cambiare canale da un'unica area.
- F** L'area di riproduzione fornisce accesso rapido ai pulsanti di avvio e interruzione della riproduzione, di passaggio al brano successivo o precedente e ad altri pulsanti da un'unica posizione.
- G** Il tastierino numerico.



## Operazioni preliminari

Per la configurazione del telecomando Harmony sono necessari almeno 45 minuti.

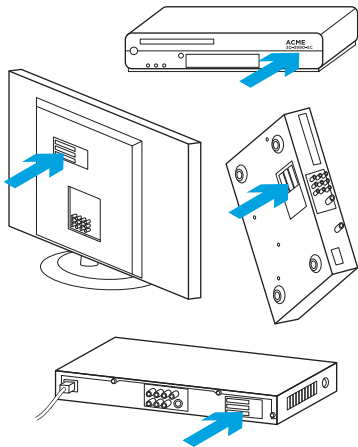
1. Prendere nota del produttore e del numero di modello di tutti i dispositivi inclusi nel sistema di intrattenimento.
2. Visitare il sito Web [setup.myharmony.com](http://setup.myharmony.com) sul computer e scaricare il software desktop MyHarmony, creare un account e configurare i dispositivi e le attività.
3. Testare il funzionamento del telecomando.

# 1 Informazioni sul sistema in uso

Prima di iniziare è necessario annotare il nome del produttore e i numeri modello dei dispositivi.

1. I numeri di modello sono riportati nella parte anteriore, posteriore o inferiore di ciascun dispositivo del sistema di intrattenimento.
2. Annotare tali informazioni nella tabella disponibile a pagina 32 (tipo dispositivo, produttore, numero modello).
3. Prendere nota di come sono collegati fra loro i vari dispositivi. Ad esempio, il lettore DVD è collegato tramite l'ingresso Video 1 del televisore, e così via. Per ulteriori informazioni, vedere Che cosa sono gli ingressi... a pagina 32.

<b>MANUFACTURER</b>
<b>MODEL NO: 3D-3990-SC</b>
120V AC - 60HZ 13W
SN: MC110D00001234



<b>Dispositivo</b>	<b>Produttore</b>	<b>Codice modello</b>
TV		
Cavo/Satellite		
DVD		

### **Che cosa sono gli ingressi... e perché è utile conoscerli?**

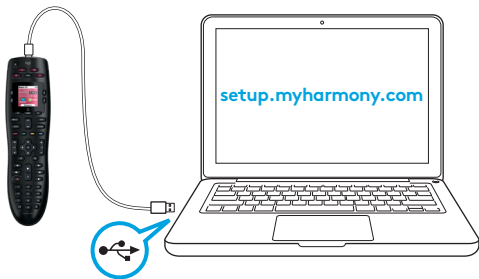
Gli ingressi rappresentano il tipo di collegamento dei dispositivi. Ad esempio, se il lettore DVD è collegato al televisore tramite un ingresso Video 1, è necessario selezionare Video 1 durante la configurazione dell'attività Guarda DVD nel software MyHarmony. Dopo aver configurato le attività sul telecomando, basterà premere una sola volta il pulsante Attività per attivare tutti i dispositivi necessari per svolgere tale comando.



## 2 Installazione

Per configurare Harmony 665 affinché funzioni con il sistema di intrattenimento in uso è necessario creare un account nel software desktop MyHarmony.

1. Visitare il sito Web [setup.myharmony.com](http://setup.myharmony.com) per scaricare il software desktop MyHarmony.
2. Dopo aver installato il software, collegare il telecomando al computer utilizzando il cavo USB in dotazione.
3. Seguire le istruzioni visualizzate per creare un nuovo account o eseguire l'accesso al proprio account Harmony, quindi configurare i dispositivi e le attività.
4. Aggiornare o sincronizzare il telecomando prima di scollegarlo dal computer.



### 3 Testare il funzionamento del telecomando

Per verificare il corretto funzionamento del telecomando, non rimane che provare a utilizzarlo.

1. Scollegare il telecomando dal computer e andare al sistema di intrattenimento.
2. Per imparare a utilizzare il telecomando, eseguire l'esercitazione disponibile nel dispositivo stesso.
3. Provare a utilizzare il telecomando per verificarne il corretto funzionamento. Per apportare modifiche, avviare il software desktop MyHarmony sul computer ed eseguire l'accesso al proprio account Harmony.

**Nota:** Una volta completata la configurazione, usare Harmony 665 come unico telecomando; l'utilizzo di altri telecomandi può provocare la perdita della sincronizzazione dei dispositivi elencate nelle attività. In tal caso, premere il pulsante di aiuto e seguire le istruzioni visualizzate.



## Siamo a disposizione per qualsiasi domanda

Visitare il sito Web [support.myharmony.com/665](https://support.myharmony.com/665) per ulteriore assistenza, tra cui:

- Esercitazioni sulla configurazione
- Articoli di assistenza
- Guide sulla risoluzione dei problemi
- Forum degli utenti

## ¡Gracias!

El mando a distancia avanzado Harmony 665 es la solución para usar el sistema multimedia doméstico sin esfuerzos. Los botones de actividades permiten controlar todos los dispositivos con un solo mando. Por ejemplo, puedes pasar de ver la televisión a ver un DVD y luego a escuchar música, con sólo pulsar un botón de actividad. Ya no hace falta escribir códigos para que el mando funcione con el sistema multimedia. La configuración online guiada ayuda a programar paso a paso el Harmony 665 con el sistema multimedia y al completarse queda todo listo para empezar a disfrutar.

## Contenido de la caja

- Mando a distancia avanzado Harmony 665
- Cable USB
- Dos pilas AA
- Documentación del usuario

## Componentes de Harmony 665

- A** Los botones de actividad permiten iniciar las actividades. Si una actividad no se inicia del modo previsto, pulsa el botón de ayuda Help y responde unas sencillas preguntas para hacer que la actividad funcione correctamente.
- B** Los botones situados en los extremos de la pantalla controlan las funciones que aparecen en ella (por ejemplo, los canales favoritos).
- C** La sección de menú controla el menú y las guías en la pantalla de TV.
- D** Los botones de distintos colores realizan funciones de cable y satélite. También los puedes personalizar con tus comandos favoritos.
- E** La sección de canales agrupa convenientemente los botones de uso más frecuente. Puedes controlar el volumen o cambiar de canal desde una misma ubicación.
- F** La sección de reproducción agrupa los botones de reproducción, pausa, salto y otros relacionados.
- G** Teclado numérico.



## Procedimiento

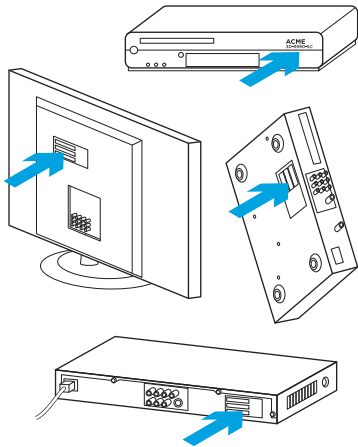
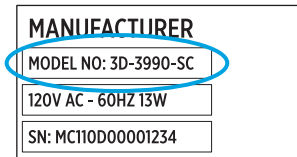
Necesitarás al menos 45 minutos para configurar el mando a distancia Harmony.

1. Recopila los números de fabricante y modelo de todos los dispositivos que componen tu sistema multimedia.
2. Ve a [setup.myharmony.com](https://setup.myharmony.com) desde tu ordenador, descarga el software de escritorio MyHarmony, crea una cuenta y configura tus dispositivos y actividades.
3. Prueba el mando a distancia.

# 1 Detalles del sistema

Tendrás que tener a mano los números de fabricante y modelo antes de empezar.

1. Encontrará los números de modelo en la parte frontal, posterior o inferior de cada dispositivo del sistema multimedia.
2. Anote la información en la tabla de la página 40 (tipo de dispositivo, fabricante, número de modelo).
3. Toma nota de cómo están conectados entre sí los dispositivos.  
Por ejemplo, si el reproductor de DVD está conectado a la entrada de vídeo 1 del televisor, etc. Si necesitas más ayuda, consulta la sección Qué son las entradas, en este documento.



<b>Dispositivo</b>	<b>Fabricante</b>	<b>Número de modelo</b>
TV		
Cable/satélite		
DVD		

### **Qué son las entradas y por qué necesitas tener información sobre ellas**

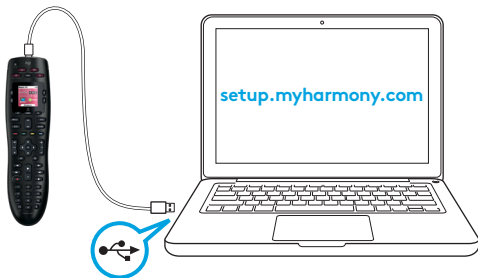
Las entradas son la especificación de conexión de los dispositivos. Por ejemplo, si el reproductor de DVD se conecta al televisor mediante la entrada de vídeo 1, tendrás que seleccionar la opción de vídeo 1 al configurar la actividad Ver DVD en el software MyHarmony. Cuando tengas actividades configuradas en el mando, bastará una pulsación del botón de actividad para encender y activar las entradas de todos los dispositivo necesarios para esa actividad.



## 2 Configuración

Crea una cuenta en el software de escritorio MyHarmony para poder configurar Harmony 665 y controlar tu sistema multimedia doméstico.

1. Ve a [setup.myharmony.com](https://setup.myharmony.com) para descargar el software de escritorio MyHarmony.
2. Después de instalar el software, conecta el mando al ordenador mediante el cable USB suministrado.
3. Sigue las instrucciones en pantalla para crear una cuenta, o inicia sesión en una cuenta de Harmony ya existente, y configura los dispositivos y actividades.
4. Actualiza o sincroniza el mando antes de desconectarlo del ordenador.



### 3 Prueba del mando a distancia

Prueba el mando para asegurarte de que todo funciona correctamente.

1. Desconecta el mando del ordenador y ve a tu sistema multimedia.
2. Completa el tutorial disponible en el mando para familiarizarte con él.
3. Prueba el mando para verificar que funciona bien. Si quieres hacer cambios, abre el software de escritorio MyHarmony desde tu ordenador e inicia sesión en tu cuenta de Harmony.

**Nota:** Una vez completada la configuración, usa únicamente Harmony 665 como mando a distancia de tu sistema multimedia: si usas otros mandos, se perderá la sincronización de los dispositivos con actividades. De ser así, usa el botón "Help" y sigue las instrucciones en pantalla.



## Estamos a tu disposición

En [support.myharmony.com/665](https://support.myharmony.com/665) encontrarás más información de asistencia:

- Tutoriales de configuración
- Artículos de asistencia técnica
- Guías de resolución de problemas
- Foros de usuarios

## Dank u wel!

De geavanceerde draadloze Harmony 665-afstandsbediening is de oplossing voor probleemloze bediening van uw thuisentertainment. Met de knop Activities kunt u al uw apparaten met één handige afstandsbediening bedienen. Met één druk op een activiteitenknop kunt u overschakelen van televisie kijken naar een dvd afspelen en muziek luisteren. U hoeft niet langer codes in te voeren om uw afstandsbediening met uw entertainmentsysteem te laten werken. Tijdens de onlineset-up wordt u stapsgewijs door de configuratie van de Harmony 665 met uw entertainmentsysteem geleid. Daarna hoeft u alleen maar te ontspannen en te genieten!

## Pakketinhoud

- Geavanceerde draadloze Harmony 665-afstandsbediening
- USB-kabel
- 2 AA-batterijen
- Handleiding

## Kennismaken met uw Harmony 665

- A** Met de activiteitenknoppen kunt u uw activiteiten starten. Als een activiteit niet begint zoals verwacht, drukt u op de knop Help en beantwoordt u eenvoudige vragen zodat uw activiteit naar verwachting werkt.
- B** Met de knoppen rond het scherm kunt u de functies bedienen die op het scherm verschijnen, zoals favoriete zenders. Ze bieden u ook toegang tot andere opdrachten en functies van de afstandsbediening.
- C** Via deze sectie kunt u de gids en het menu van uw tv-scherm bedienen.
- D** De gekleurde knoppen voeren kabel- en satellietfuncties uit, of u kunt ze aanpassen met uw favoriete opdrachten.
- E** In deze sectie kunt u snel de populairste knoppen bedienen. U kunt vanuit één punt het volume aanpassen of van zender veranderen.
- F** In deze sectie zijn knoppen, zoals afspelen, pauzeren en overslaan bij elkaar gezet voor snelle toegang.
- G** De nummertoesen.



## Wat kunt u verwachten

Reserveer ten minste 45 minuten voor de set-up van uw Harmony-afstandsbediening.

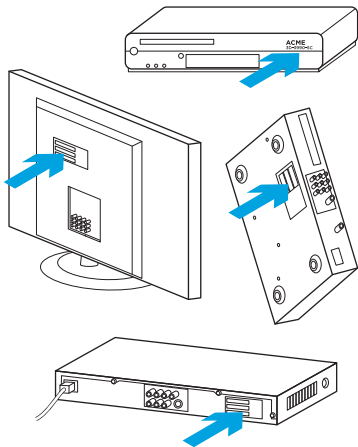
1. Verzamel de fabrikantgegevens en modelnummers van alle apparaten in uw entertainmentsysteem.
2. Ga naar [setup.myharmony.com](https://setup.myharmony.com) op uw computer en download de MyHarmony-desktopsoftware, maak uw account en stel uw apparaten en activiteiten in.
3. Test uw afstandsbediening.

# 1 Details van uw systeem bekijken

Voordat u begint, moet u de fabrikantgegevens en modelnummers van uw apparaten verzamelen.

1. De modelnummers van het apparaat staan op de voor-, achter-, of onderkant van elk apparaat in uw entertainmentsysteem.
2. Noteer de gegevens in de tabel op pagina 48 (apparaattype, fabrikant, modelnummer).
3. Vermeld hoe de apparaten met elkaar verbonden zijn. Als uw dvd-speler bijvoorbeeld is aangesloten op Video 1 op uw tv etc. Raadpleeg Wat zijn ingangen... op pagina 48 voor meer hulp.

<b>MANUFACTURER</b>
MODEL NO: 3D-3990-SC
120V AC - 60HZ 13W
SN: MC110D00001234



<b>Apparaat</b>	<b>Fabrikant</b>	<b>Modelnummer</b>
Tv		
Kabel/satelliet		
Dvd		

### **Wat zijn ingangen... en waarom moet ik hier meer over weten?**

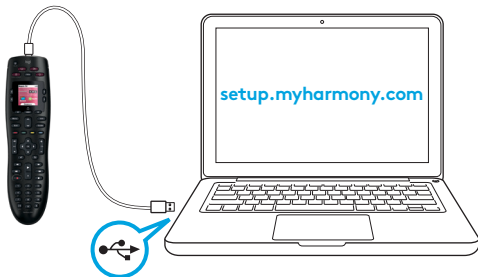
Uw apparaten zijn verbonden door middel van ingangen. Als uw dvd-speler bijvoorbeeld is aangesloten op uw tv via de ingang Video 1, moet u Video 1 selecteren wanneer u de activiteit Een dvd bekijken instelt in de MyHarmony-software. Wanneer u activiteiten op uw afstandsbediening hebt ingesteld, worden met één druk op een activiteitenknop alle vereiste apparaten voor deze activiteit ingeschakeld en de ingangen ingesteld.



## 2 Installatie

Maak een account aan in de MyHarmony-desktopsoftware om uw Harmony 665 zo in te stellen dat u uw thuisentertainment kunt bedienen.

1. Ga naar [setup.myharmony.com](https://setup.myharmony.com) om de MyHarmony-desktopsoftware te downloaden.
2. Nadat de software is geïnstalleerd, verbindt u uw afstandsbediening via de meegeleverde USB-kabel met uw computer.
3. Volg de instructies op het scherm om een nieuwe account te maken. U kunt u ook aanmelden bij uw huidige Harmony-account om uw apparaten en activiteiten in te stellen.
4. Update of synchroniseer uw afstandsbediening voordat u deze van uw computer ontkoppelt.



### 3 Uw afstandsbediening testen

Probeer uw afstandsbediening uit om er zeker van te zijn dat alles werkt.

1. Ontkoppel uw afstandsbediening van uw computer en ga naar uw entertainmentsysteem.
2. Volg de studieles om uw afstandsbediening beter te leren kennen.
3. Probeer uw afstandsbediening uit om te zien of deze werkt. Als u iets wilt veranderen, start u de MyHarmony-desktopsoftware op uw computer en meldt u zich aan bij uw Harmony-account.

**N.B.** Gebruik alleen nog de Harmony 665 als uw afstandsbediening, nadat de set-up is voltooid. Andere afstandsbedieningen kunnen namelijk de synchronisatie van de apparaten in uw activiteiten verstoren. Gebruik de Help-knop als dit gebeurt en volg de instructies op het scherm.



## Wij staan voor u klaar

Ga naar [support.myharmony.com/665](https://support.myharmony.com/665) om meer ondersteuning te vinden:

- Studielessen over het instellen
- Ondersteuningsartikelen
- Handleiding voor probleemoplossing
- Gebruikersforums

## Tack!

Med den avancerade fjärrkontrollen Harmony 665 är det enkelt att styra hemunderhållningssystemet. Aktivitetsknapparna möjliggör styrning av alla dina enheter via en enda praktisk fjärrkontroll. Med en enda knapptryckning på en aktivitetsknapp kan du växla mellan att titta på tv eller dvd och lyssna på musik. Du behöver inte längre ange koder för att få fjärrkontrollen att fungera med ditt underhållningssystem. Anvisningarna online guidar dig steg för steg genom konfigurationen av Harmony 665 och ditt underhållningssystem och sedan kan du bara luta dig tillbaka och njuta!

## Innehåll

- Avancerad fjärrkontroll Harmony 665
- USB-kabel
- 2 AA-batterier
- Bruksanvisning

## Lär känna Harmony 665

- A** Starta dina aktiviteter med aktivitetsknapparna. Om en aktivitet inte startar som förväntat trycker du på hjälpknappen och svarar på några enkla frågor för att få aktiviteten att fungera som du vill.
- B** Knapparna omkring skärmen styr funktionerna som visas på skärmen, som till exempel favoritkanaler. De ger också åtkomst till andra kommandon och fjärrkontrollfunktioner.
- C** Menyområdet styr guider och menyerna på tv-skärmen.
- D** De färgkodade knapparna styr kabel- och satellitfunktioner och du kan anpassa dem utifrån dina favoritkommandon.
- E** I det lättillgängliga kanalområdet finns de populäraste knapparna. Du kan justera volymen eller byta kanaler från en enda plats.
- F** Alla funktioner för att spela upp, pausa, hoppa över med flera har samlats i uppspelningsområdet för snabb åtkomst.
- G** Det numeriska tangentbordet.



## Vad du kan förvänta dig

Konfigurationen av Harmony Remote tar minst 45 minuter.

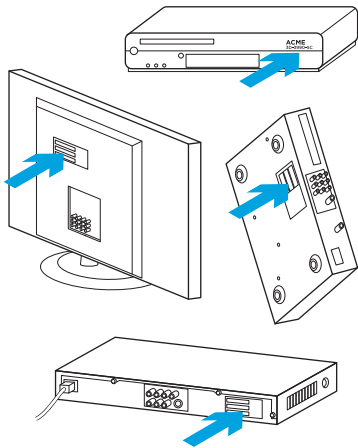
1. Ta reda på tillverkare och modellnummer för alla dina enheter i ditt underhållningssystem.
2. Gå till [setup.myharmony.com](https://setup.myharmony.com) på datorn och ladda ner skrivbordsprogramvaran MyHarmony, skapa ett konto och konfigurera enheter och aktiviteter.
3. Testa fjärrkontrollen.

# 1 Hämta information om ditt system

Innan du börjar måste du ta reda på tillverkare och modellnummer för dina enheter.

1. Modellnumren finns ofta angivna på fram-, bak- eller undersidan av varje enhet i underhållningssystemet.
2. Skriv ned informationen i tabellen på sidan 56 (Enhetstyp, Tillverkare och Modellnummer).
3. Notera hur dina enheter är anslutna till varandra. Exempel: Din DVD-spelare är ansluten till Video 1 på TV:n o.s.v. Ytterligare information finns under Vad är ingångar... på sidan 56.

<b>MANUFACTURER</b>
MODEL NO: 3D-3990-SC
120V AC - 60HZ 13W
SN: MC110D00001234



<b>Enhet</b>	<b>Tillverkare</b>	<b>Modellnummer</b>
TV		
Kabel/satellit		
Dvd		

### **Vad är ingångar... och varför måste jag veta något om dem?**

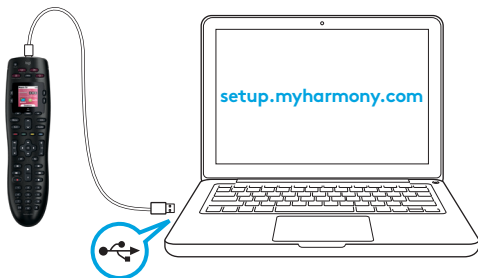
Ingångar avser anslutningen av enheterna. Exempel: Om DVD-spelaren är ansluten till TV:n via ingången för Video 1, måste du välja Video 1 när du konfigurerar Titta på en DVD-aktivitet i MyHarmony-programvaran. När du har konfigurerat Aktiviteter på fjärrkontrollen räcker det med ett tryck på en aktivitetsknapp för att aktivera inmatningarna på alla enheter som behövs för den aktiviteten.



## 2 Konfiguration

Skapa ett konto i skrivbordsprogramvaran MyHarmony så att du kan konfigurera din Harmony 665 och styra ditt hemunderhållningssystem.

1. Gå till [setup.myharmony.com](https://setup.myharmony.com) för att ladda ner skrivbordsprogramvaran MyHarmony.
2. När du har installerat programvaran ansluter du fjärrkontrollen till datorn med hjälp av den medföljande USB-kabeln.
3. Följ anvisningarna på skärmen för att skapa ett nytt konto eller logga in på ett befintligt Harmony-konto och konfigurera dina enheter och aktiviteter.
4. Uppdatera eller synkronisera din fjärrkontroll innan du kopplar bort den från datorn.



### 3 Testa fjärrkontrollen

Testa fjärrkontrollen för att se till att allt fungerar.

1. Koppla ur fjärrkontrollen från datorn och gå till det rum där underhållningssystemet finns.
2. Bekanta dig med fjärrkontrollen genom att läsa igenom dess medföljande vägledning.
3. Testa fjärrkontrollen för att ta reda på hur den fungerar. Om du vill utföra ändringar startar du skrivbordsprogramvaran MyHarmony från datorn och loggar in på ditt Harmony-konto.

**Obs!** När konfigurationen är slutförd ska du endast använda Harmony 665 som fjärrkontroll. Om du använder andra fjärrkontroller kan det hända att enheterna i dina aktiviteter inte längre är synkroniserade. Om detta inträffar använder du hjälpknappen och följer anvisningarna på skärmen.



## Vi finns här för dig

Besök [support.myharmony.com/665](https://support.myharmony.com/665) för ytterligare support inklusive:

- Konfigurationsguider
- Supportartiklar
- Felsökningsguider
- Användarforum

## Mange tak!

Med Harmony 665 Advanced-fjernbetjeningen kan du betjene stereoanlægget og hjemmebiografen let og ubesværet. Ved hjælp af aktivitetsknappe kan du betjene alle komponenter med én og samme fjernbetjening. Du kan skifte fra at se tv til at se en dvd eller høre musik ved at trykke på en aktivitetsknop. Nu behøver du ikke længere at indtaste koder for at få fjernbetjeningen til at fungere med stereoanlægget og hjemmebiografen. En internetbaseret guide hjælper dig med at konfigurere Harmony 665 sådan at du kan betjene dit stereoanlæg og hjemmebiografen, og bagefter kan du læne dig tilbage og nyde underholdningen.

## Pakken indeholder

- Harmony 665 Advanced Remote Control
- USB-kabel
- 2 AA-batterier
- Brugervejledning

## Lær Harmony 665 bedre at kende

- A** Du kan starte aktiviteter med aktivitetsknapperne. Hvis en aktivitet ikke starter som forventet, skal du trykke på knappen Hjælp og besvare et par spørgsmål for at få aktiviteterne til at fungere som forventet.
- B** Knapperne omkring displayet styrer de funktioner der vises på displayet, bl.a. yndlingskanaler. De giver desuden direkte adgang til andre kommandoer og funktioner.
- C** Med knapperne i menuområdet kan du styre guiderne og menuerne på dit tv.
- D** Med de kulørte knapper kan du styre funktioner for kabel- og satellit-tv, eller du kan konfigurere dem til at aktivere specifikke kommandoer.
- E** De mest anvendte knapper befinder sig i kanalområdet. Du kan f.eks. justere lydstyrken eller skifte kanal.
- F** Alle de sædvanlige afspilningsknapper er samlet her så de er nemme at komme til.
- G** Numerisk tastatur.



## Oversigt over konfigurationsprocessen

Du skal regne med at bruge mindst 45 minutter på at konfigurere Harmony-fjernbetjeningen.

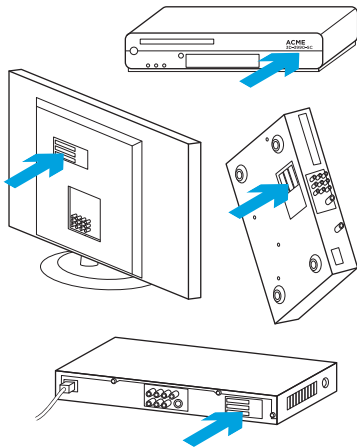
1. Notér alle oplysninger om producenter og modelnumre for dine komponenterne.
2. Gå ind på [setup.myharmony.com](https://setup.myharmony.com) via computeren, og overfør MyHarmony skrivebordssoftware, opret en brugerkonto, og konfigurer dine komponenter og aktiviteter.
3. Sådan afprøver du fjernbetjeningen.

# 1 Find oplysninger om systemet

Inden du går i gang, skal du finde oplysninger om komponenternes producent og modelnumre.

1. Komponenternes modelnumre findes normalt på for-, bag- eller undersiden af hver komponent.
2. Notér oplysningerne i tabellen på side 64 (komponenttype, producent, modelnummer).
3. Vær opmærksom på hvordan dine komponenter er forbundet. For eksempel skal dvd-afspilleren sluttes til indgangen Video 1 på dit tv osv. Få mere at vide i afsnittet Hvad er indgange... på side 64.

<b>MANUFACTURER</b>
<b>MODEL NO: 3D-3990-SC</b>
120V AC - 60HZ 13W
SN: MC110D00001234



Komponent	Producent	Modelnummer
Tv		
Dekoderboks		
Dvd		

### Hvad er indgange... og hvorfor behøver jeg at vide noget om dem?

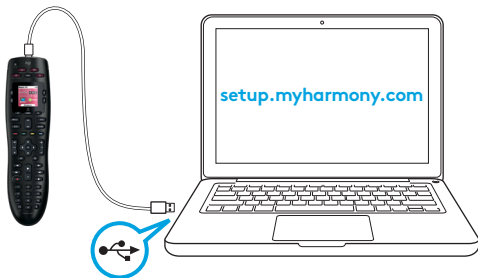
Indgange er de stik som bruges til at forbinde komponenterne. Hvis dvd-afspilleren for eksempel er sluttet til fjernsynets indgang Video 1, skal du vælge Video 1 når du konfigurerer aktiviteten Se en dvd i MyHarmony-softwaren. Når aktiviteterne på fjernbetjeningen er konfigureret, vil du ved at trykke på en enkelt knap kunne tænde og aktivere indgangene på alle de komponenter, der bruges i pågældende aktivitet.



## 2 Konfiguration

Du skal oprette en konto i MyHarmony skrivebordssoftware, så du kan konfigurere Harmony 665 til betjening af hjemmebiografen.

1. På [setup.myharmony.com](https://setup.myharmony.com) kan du hente MyHarmony skrivebordssoftware.
2. Når softwaren er installeret, skal Harmony-fjernbetjeningen sluttes til computeren via det medfølgende USB-kabel.
3. Følg anvisningerne på skærmen for at oprette en ny brugerkonto eller logge på en eksisterende Harmony-konto, og konfigurér komponenter og aktiviteter.
4. Opdater eller synkroniser fjernbetjeningen inden du afbryder forbindelsen til computeren.



### 3 Sådan afprøver du fjernbetjeningen

Afprøv fjernbetjeningen, så du er sikker på at alt virker som det skal.

1. Afbryd fjernbetjeningens forbindelse til computeren, og tag den med hen til din hjemmebiograf.
2. Lær fjernbetjeningen bedre at kende ved at følge vejledningen på displayet.
3. Afprøv fjernbetjeningen. Hvis du vil ændre indstillingerne, skal du åbne MyHarmony skrivebordssoftware på computeren og logge på din Harmony-konto.

**Bemærk:** Når konfigurationen er gennemført, må du kun anvende Harmony 665 som fjernbetjening – hvis du anvender andre fjernbetjeninger, forstyrres synkroniseringen for komponenterne i Aktiviteter. Hvis dette sker, skal du trykke på knappen "Hjælp" og følge vejledningen på skærmen.



## Vi er her for at hjælpe

På [support.myharmony.com/665](https://support.myharmony.com/665) kan du få mere hjælp, herunder:

- Vejledninger til opsætning
- Supportartikler
- Vejledninger til problemløsning
- Brugerfora

## Takk!

Harmony 665 avansert fjernkontroll gjør hjemmeunderholdningen til en lek. Med aktivitetsknappen kan du kontrollere alle komponentene med én eneste fjernkontroll. Du kan gjøre alt fra å se på tv, til å spille av en dvd, til å høre på musikk, med bare ett trykk på aktivitetsknappen. Du slipper å angi koder for å få fjernkontrollen til å fungere med underholdningsanlegget. Den nettbaserte veiledningen viser deg hvordan du konfigurerer Harmony 665 og underholdningsanlegget i enkle trinn, slik at du kan lene deg tilbake og la deg underholde.

## Pakningens innhold

- Harmony 665 avansert fjernkontroll
- USB-kabel
- 2 AA-batterier
- Brukerdokumentasjon

## Bli kjent med Harmony 665

- A** Du starter aktiviteter med aktivitetsknappene. Hvis en aktivitet ikke starter som den skal, trykker du på hjelpeknappen og besvarer noen enkle spørsmål for å få aktiviteten i gang.
- B** Knappene rundt skjermen styrer funksjonene som vises, som f.eks. favorittkanaler. De gir deg også tilgang til andre kommandoer og funksjoner på fjernkontrollen.
- C** Menyområdet styrer guider og menyer på tv-skjermen.
- D** De fargede knappene brukes til kabel- og parabolfunksjoner. Du kan også tilpasse dem, slik at de utfører dine favorittkommandoer i stedet.
- E** I kanalområdet finner du de mest populære knappene. Du kan justere volumet eller bytte kanal fra ett og samme sted.
- F** Avspillingsområdet samler knapper for å starte, midlertidig stoppe eller hoppe over en avspilling, samt andre knapper, på samme sted så du har rask tilgang til dem.
- G** Det numeriske tastaturet.



## Hva du kan forvente

Sett av minst 45 minutter til å konfigurere Harmony-fjernkontrollen.

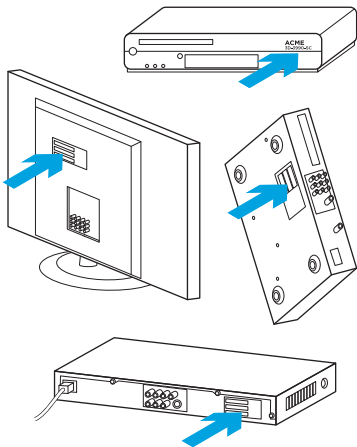
1. Finn fram produsent- og modellnumrene til alle enhetene i underholdningsanlegget.
2. Gå til [setup.myharmony.com](https://setup.myharmony.com) på datamaskinen og last ned MyHarmony-programvaren, opprett en konto og konfigurér enhetene og aktivitetene dine.
3. Test fjernkontrollen.

# 1 Få informasjon om anlegget

Du må ha produsent- og modellnumrene lett tilgjengelig før du begynner.

1. Du finner modellnummeret på for-, bak- eller undersiden av komponentene i underholdningsanlegget.
2. Skriv ned informasjonen i tabellen på side 72 (enhetstype, produsent, modellnummer).
3. Legg merke til hvordan komponentene dine er koblet sammen. Dvd-spilleren er for eksempel koblet til Video 1 på tv-en osv. Hvis du trenger mer hjelp, se Hva er innganger ... på side 72.

<b>MANUFACTURER</b>
MODEL NO: 3D-3990-SC
120V AC - 60HZ 13W
SN: MC110D00001234



<b>Komponent</b>	<b>Produsent</b>	<b>Modellnummer</b>
Tv		
Kabel/parabol		
Dvd		

### Hva er innganger ... og hvorfor må jeg vite noe om dem?

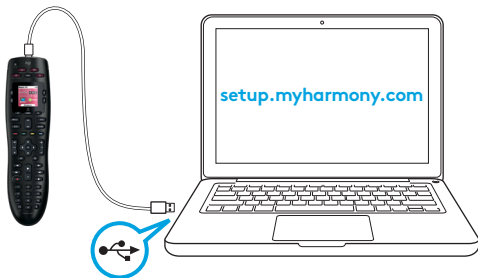
Innganger bestemmer hvordan komponentene kobles til. Hvis dvd-spilleren for eksempel er koblet til tv-en via Video 1-inngangen, må du velge Video 1 når du konfigurerer aktiviteten Se en dvd i MyHarmony-programvaren. Når du har konfigurert aktiviteter på fjernkontrollen din, vil ett trykk på aktivitetsknappen slå på og stille inn inngangene på alle enhetene som trengs for den aktiviteten.



## 2 Konfigurere

Du trenger en konto i MyHarmony-skrivebordsprogramvaren for å kunne konfigurere Harmony 665 slik at den styrer underholdningsanlegget ditt.

1. Besøk [setup.myharmony.com](https://setup.myharmony.com) for å laste ned MyHarmony-programvare.
2. Etter at du har installert programvaren, kobler du til fjernkontrollen til datamaskinen ved hjelp av USB-kabelen som fulgte med.
3. Følg instruksjonene på skjermen for å opprette en ny konto eller logge på en eksisterende Harmony-konto og konfigurere enheter og aktiviteter.
4. Oppdater eller synkroniser fjernkontrollen før du kobler den fra datamaskinen.



### 3 Test fjernkontrollen

Test fjernkontrollen for å sjekke at alt fungerer som det skal.

1. Koble fjernkontrollen fra datamaskinen og gå til underholdningsanlegget.
2. Gå gjennom veiledningen på fjernkontrollen for å bli bedre kjent med den.
3. Prøv fjernkontrollen for å se om den fungerer. Hvis du vil foreta noen endringer, starter du MyHarmony-programvaren på datamaskinen og logger deg på Harmony-kontoen din.

**NB:** Etter at du har fullført konfigurasjonen, bruker du kun Harmony 665-fjernkontrollen. Hvis du bruker andre fjernkontroller, kan det føre til at enhetene i aktivitetene dine ikke lenger er synkronisert. Hvis dette skjer, bruker du Hjelp-knappen og følger instruksjonene på skjermen.



## Vi hjelper gjerne til

Besøk [support.myharmony.com/665](https://support.myharmony.com/665) for å finne ekstra støtte, inkludert:

- Konfigurer leksjoner
- Støtteartikler
- Feilsøking guider
- Brukerforum

## Kiitos!

Harmony 665 Advanced -kaukosäätimellä kodin viihde-elektronikan ohjaus sujuu vaivattomasti. Kätevällä toimintopainikkeella ohjaat kaikkia laitteitasi yhdestä paikasta. Voit vaihtaa televisiosta DVD:n katseluun tai musiikin kuunteluun yhdellä toimintopainikkeella. Enää ei tarvitse antaa koodeja, jotta kaukosäätimen saisi toimimaan viihdejärjestelmäsi kanssa. Harmony 665 -kaukosäätimen ja viihdejärjestelmän asetukset voidaan määrittää ohjatusti vaihe vaiheelta internetin välityksellä, minkä jälkeen voit rentoutua ja nauttia viihteestäsi!

## Pakkauksen sisältö

- Harmony 665 Advanced -kaukosäädin
- USB-johto
- 2 AA-paristoa
- käyttäjän dokumentaatio

## Harmony 665 -kaukosäätimeen tutustuminen

- A** Kaikki toiminnot voidaan käynnistää toimintopainikkeella. Jos toiminto ei käynnisty odotetusti, paina ohjepainiketta. Vastaamalla ohjeen yksinkertaisiin kysymyksiin saat toiminnon toimimaan.
- B** Näytön ympärillä olevilla painikkeilla ohjataan näytössä näkyviä toimintoja, kuten suosikkikanavia. Näytössä voidaan käyttää myös muita komentoja ja etätoimintoja.
- C** Valikkoalueella ohjataan televisionäytön ohjeita ja valikkoa.
- D** Värikoodatuilla painikkeilla voidaan suorittaa kaapeli- ja satelliittitoimintoja tai niille voidaan määrittää suosikkikomentoja.
- E** Yleisimpiä painikkeita voidaan käyttää kanava-alueella. Voit säätää äänenvoimakkuutta tai vaihtaa kanavaa yhdestä paikasta.
- F** Toisto-, tauko- ja ohituspainikkeet ovat toistoalueella yhdessä paikassa nopeaa käyttöä varten.
- G** Numeronäppäimistö.



## Mihin tulee varautua

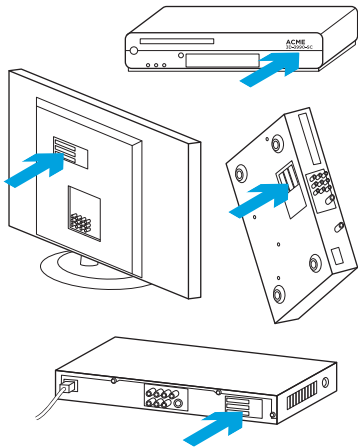
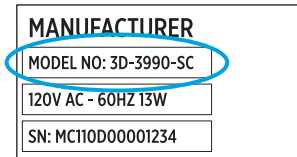
Kaukosäätimen käyttöönottoon pitää varata vähintään 45 minuuttia.

1. Kirjoita ylös jokaisen viihdejärjestelmäsi kuuluvan laitteen merkki ja mallinumero.
2. Siirry tietokoneellasi osoitteeseen [setup.myharmony.com](https://setup.myharmony.com) ja lataa MyHarmony-työpöytäsovellus, luo käyttäjätili ja määritä laitteiden asetukset ja toiminnot.
3. Testaa kaukosäätimen toiminta.

# 1 Kirjoita ylös järjestelmän tiedot

Sinun pitää kirjoittaa ylös jokaisen laitteen valmistaja ja mallinumero, ennen kuin aloitat.

1. Etsi viihdejärjestelmän laitteiden mallinumerot. Numero sijaitsee joko laitteen etuosassa, takaosassa tai pohjassa.
2. Kirjoita tiedot (laite, valmistaja ja mallinumero) sivulla 80 olevaan taulukkoon.
3. Pane merkille, miten laitteet on liitetty toisiinsa. Esimerkki: DVD-soitin on liitetty television Video 1 -tulokanavaan. Lisätietoja on sivun 80 kohdassa Mitä tulokanavat ovat...



<b>Laite</b>	<b>Valmistaja</b>	<b>Mallinumero</b>
TV		
Kaapeli/satelliitti		
DVD		

### **Mitä tulokanavat ovat... ja miksi minun pitää tietää niistä?**

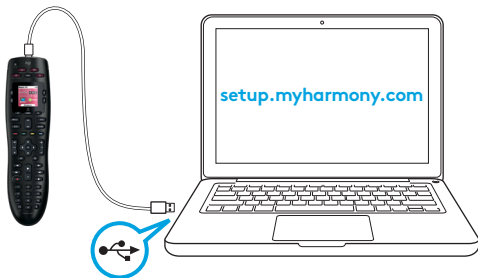
Tuloliitäntöjä käytetään laitteidesi yhdistämiseen. Jos DVD-soitin on esimerkiksi liitetty televisioon Video 1 -tulokanavan välityksellä, sinun täytyy valita Video 1, kun määrität Katso DVD -toiminnon MyHarmony-ohjelmistossa. Kun olet määrittänyt kaukosäätimen toiminnot, yhden toimintopainikkeen painaminen käynnistää kaikki toiminnon suorittamiseen tarvittavat laitteet ja asettaa ne oikeille tulokanaville.



## 2 Asennus

Luo MyHarmony-työpöytäsovelluksessa tili, jotta voit määrittää Harmony 665:n ohjaamaan kotiviihdejärjestelmäsi.

1. Lataa MyHarmony-työpöytäsovellus osoitteesta [setup.myharmony.com](https://setup.myharmony.com).
2. Kun olet asentanut sovelluksen, yhdistä kaukosäädin tietokoneeseen käyttämällä tuotepakkauksessa toimitettua USB-johtoa.
3. Luo uusi käyttäjätili näyttöön tulevien ohjeiden mukaan tai kirjaudu olemassa olevalle Harmony-tilille ja määritä laitteiden asetukset ja toiminnot.
4. Päivitä tai synkronoi kaukosäädin, ennen kuin irrotat sen tietokoneesta.



### 3 Kaukosäätimen testaaminen

Testaa kaukosäätimen toiminta varmistaaksesi, että se toimii asianmukaisesti.

1. Irrota kaukosäädin tietokoneesta ja siirry viihdejärjestelmäsi luo.
2. Kaukosäätimen opetusohjelman avulla opit tuntemaan kaukosäätimesi.
3. Kokeile, että kaukosäädin toimii. Jos haluat tehdä muutoksia, käynnistä MyHarmony-työpöytäsovellus tietokoneellasi ja kirjaudu Harmony-tiliisi.

**Huomautus:** Kun asetukset on määritetty, käytä ainoastaan Harmony 665 -kaukosäädintä, sillä muut kaukosäätimet saattavat häiritä toimintoihin kuuluvien laitteiden synkronointia. Jos näin tapahtuu, paina Ohje-painiketta ja noudata näyttöön tulevia ohjeita.



## Olemme valmiina auttamaan

Siirry osoitteeseen [support.myharmony.com/665](https://support.myharmony.com/665) ja tutustu tarjoamaamme lisätukeen, kuten:

- Määrityksen opetusohjelmat
- Tukiartikkelit
- Vianmääritysoppaat
- Käyttäjäfoorumit



[www.logitech.com](http://www.logitech.com)

© 2017 Logitech. Logitech, Logi, the Logitech logo, Harmony, and other Logitech marks are owned by Logitech and may be registered. All other trademarks are the property of their respective owners.

620-007925.003